

## 1.2

შემცირება

ბიზნეს სექტორის გაუმჯობესებული მდგომარეობა ბიზნესის განწყობის ინდექსს ზრდის

# კვ IV 2017

კვლევაში მონაწილე კომპანიები

დიდი



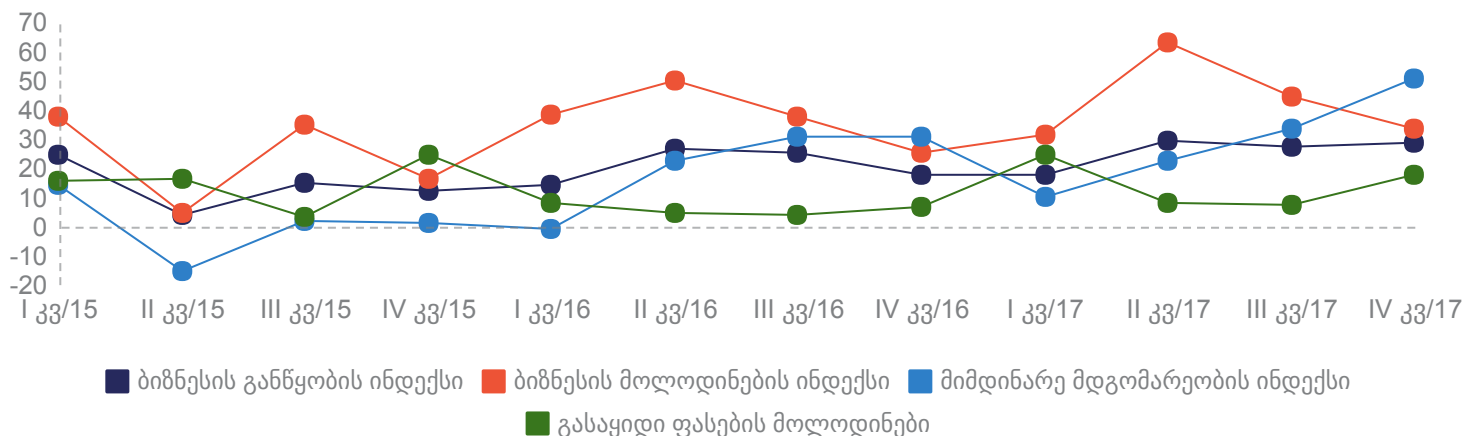
31

მცირე და საშუალო



93

## კვლევის ძირითადი შედეგები



ქართული ბიზნესის განწყობის ინდექსი (BCI) 2017 წლის მესამე კვარტალში უმნიშვნელოდ გაიზარდა და 28.2 ერთეულს მიაღწია, რაც წინა კვარტალთან შედარებით 1.2 პუნქტით მაღალია. შემცირებული მოლოდინების მიუხედავად, მეოთხე კვარტალში ბიზნესის განწყობის ინდექსის ზრდა მიმდინარე მდგომარეობის ინდექსის მნიშვნელოვანმა ზრდამ განაპირობა.

მეორე კვარტალში შესამჩნევ ზრდის შემდეგ (11.2 პუნქტით გაუმჯობესება), მიმდინარე მდგომარეობის ინდექსი, რომელიც გასული სამი თვის ბიზნესის მდგომარეობას გვიჩვენებს, მეოთხე კვარტალში კიდევ (17.2 პუნქტით) გაიზარდა. სხვა სექტორებთან შედარებით, მშენებლობის დარგმა ყველაზე დადებითად შეაფასა საკუთარი საქმიანობა.

ბიზნესის ოპტიმიზმი მესამე კვარტალთან შედარებით 10.9 ერთეულით დაეცა, თუმცა 2016 წლის მეოთხე კვარტალთან შედარებით მაღალი დონე შეინარჩუნა. ფინანსური და მომსახურების დარგების წარმომადგენლებმა ყველაზე მნიშვნელოვანი წვლილი შეიტანეს ბიზნესის ოპტიმიზმის შემცირებაში.

გასაყიდი ფასების მოლოდინების ინდექსი მნიშვნელოვნად გაიზარდა. სოფლის მეურნეობის დარგში მოღვაწე ბიზნესები მომდევნო კვარტალში ფასების ყველაზე დიდ ზრდას მოელოან, ამავედროულად, ფასების ყველაზე მეტი შემცირება პროგნოზირებულია გადამამუშავებელი მრეწველობის დარგში.

მცირე და საშუალო ზომის ბიზნესებთან შედარებით, დიდი ზომის ბიზნესების მოლოდინების ინდექსი უფრო მეტად შემცირდა, ასევე მიმდინარე მდგომარეობის ინდექსის მაჩვენებელი მცირე და საშუალო ზომის ბიზნესისთვის შედარებით მეტად გაიზარდა, რამაც საბოლოოდ მცირე და საშუალო და დიდი ზომის ბიზნესების განწყობის ინდექსებს შორის განსხვავება შეამცირა.

მიუხედავად ზომისა, გამოკითხული ბიზნესების უმეტესობა საკუთარი საქმიანობის ერთ-ერთ ყველაზე მნიშვნელოვან შემზღვეველ ფაქტორად კვლავ მოთხოვნის სიმცირესა და ფინანსებზე წვდომას ასახელებს.

მეთოდოლოგიის სანახავად, გადადით მომდევნო [ბმულზე](#)  
 BCI-ის მონაცემების სანახავად, გადადით მომდევნო [ბმულზე](#)

(\* ბიზნესის განწყობის ინდექსი იცვლება [-100; +100] შკალაზე. ინდექსის სიდიდე გვიჩვენებს გამოკითხული რესპოდენტების დადებითი და უარყოფითი პასუხების შენონილ ბალანსს. თუკი გამოკითხული ბიზნესების 100% იქნება პოზიტიურად განწყობილი, მაშინ ინდექსი გაუტოლდება 100-ს. -100 ნიშნავს, რომ ყველა გამოკითხული ბიზნესი უარყოფითად არის განწყობილი. ხოლო, თუ განწყობის ინდექსი გაუტოლდება 0-ს, ნიშნავს, რომ დადებითად და უარყოფითად/ნეიტრალურად განწყობილი ბიზნესების განაწილება თანაბარია (მეტი ინფორმაციისათვის იხილეთ მეთოდოლოგიური მენიშვნები).